

# ПАМЯТКА ДЛЯ ЗАСТРАХОВАННЫХ ЛИЦ

## Как прикрепиться к поликлинике и участковому врачу

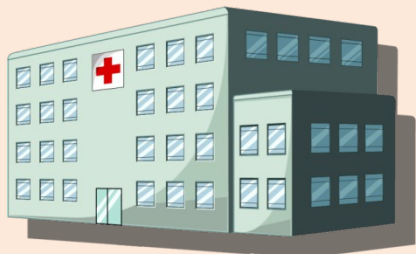
Законом об обязательном медицинском страховании в Российской Федерации застрахованным гражданам предоставлено право на выбор амбулаторно-поликлинического учреждения и выбор участкового врача с его согласия.

Регистрация по месту жительства не может ограничивать право застрахованного лица на выбор медицинской организации.

**Каждый пациент имеет право прикрепиться и получать медицинскую помощь там, где ему удобнее.** Реализовать это право вы можете в любое время, но не чаще, чем один раз в течение календарного года. Прикрепиться можно только к одной медицинской организации. Открепление от медицинской организации, в которой вы находитесь на медицинском обслуживании до момента подачи заявления, производится автоматически, никаких открепительных талонов предоставлять не нужно.



Если гражданин постоянно проживает на территории обслуживания поликлиники и получает медицинскую помощь в этой поликлинике, то заявление о выборе медицинской организации он может не подавать. Прикрепление застрахованного лица осуществляется по территориальному принципу.



**Для того чтобы прикрепиться к выбранной вами поликлинике, необходимо написать заявление на имя главного врача о прикреплении.** Именно заявление о выборе медицинской организации подтверждает факт прикрепления к той или иной поликлинике. Далее, в этой медицинской организации вы можете выбрать участкового терапевта или педиатра, или врача общей практики (аналогично написав заявление на имя руководителя медицинской организации).

*Территориальный фонд обязательного медицинского страхования Ивановской области  
153038, г. Иваново, пр-т Строителей, 21  
Телефон «горячей линии»: 56-52-58; 8-800-222-15-09 (круглосуточный)*